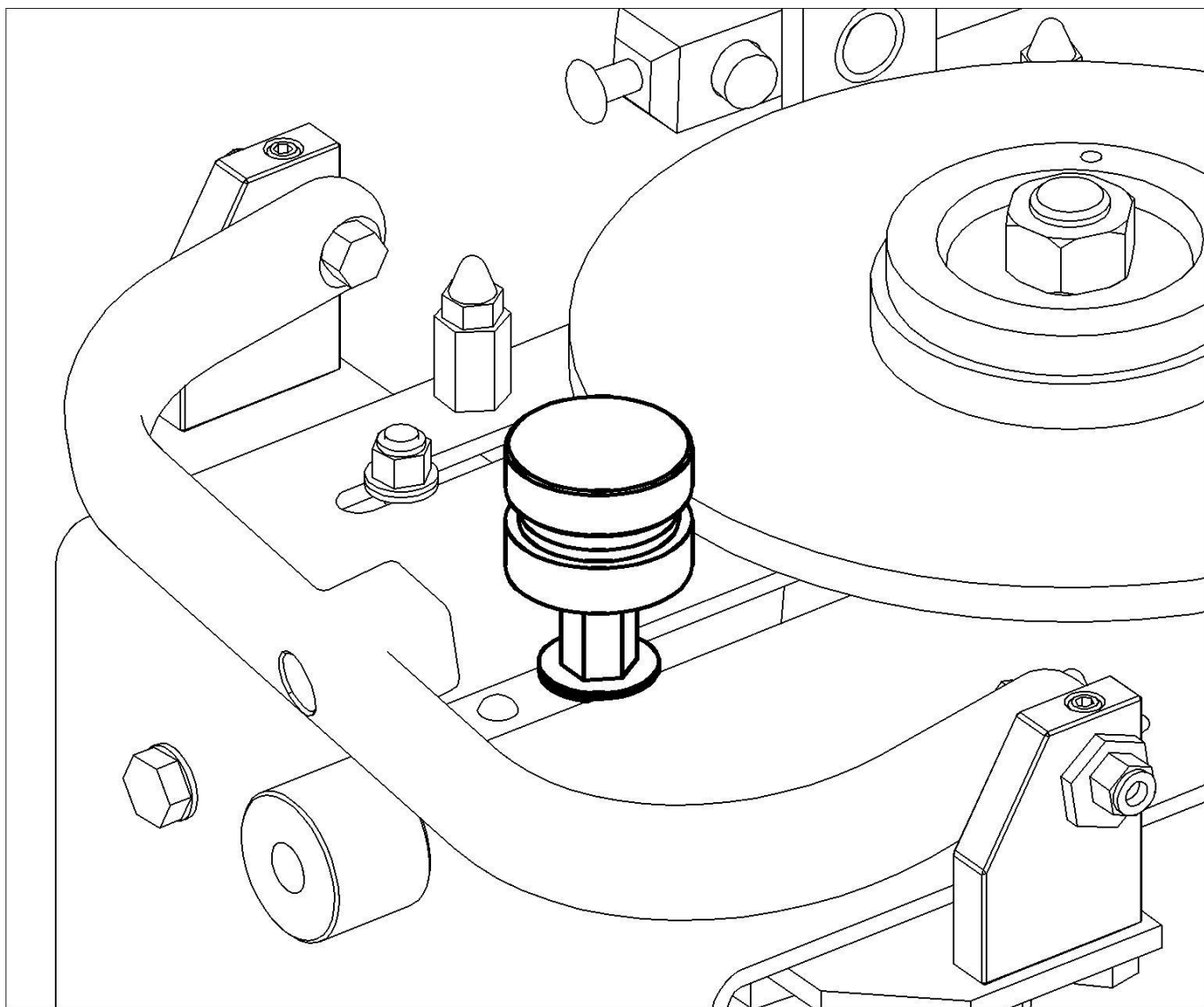
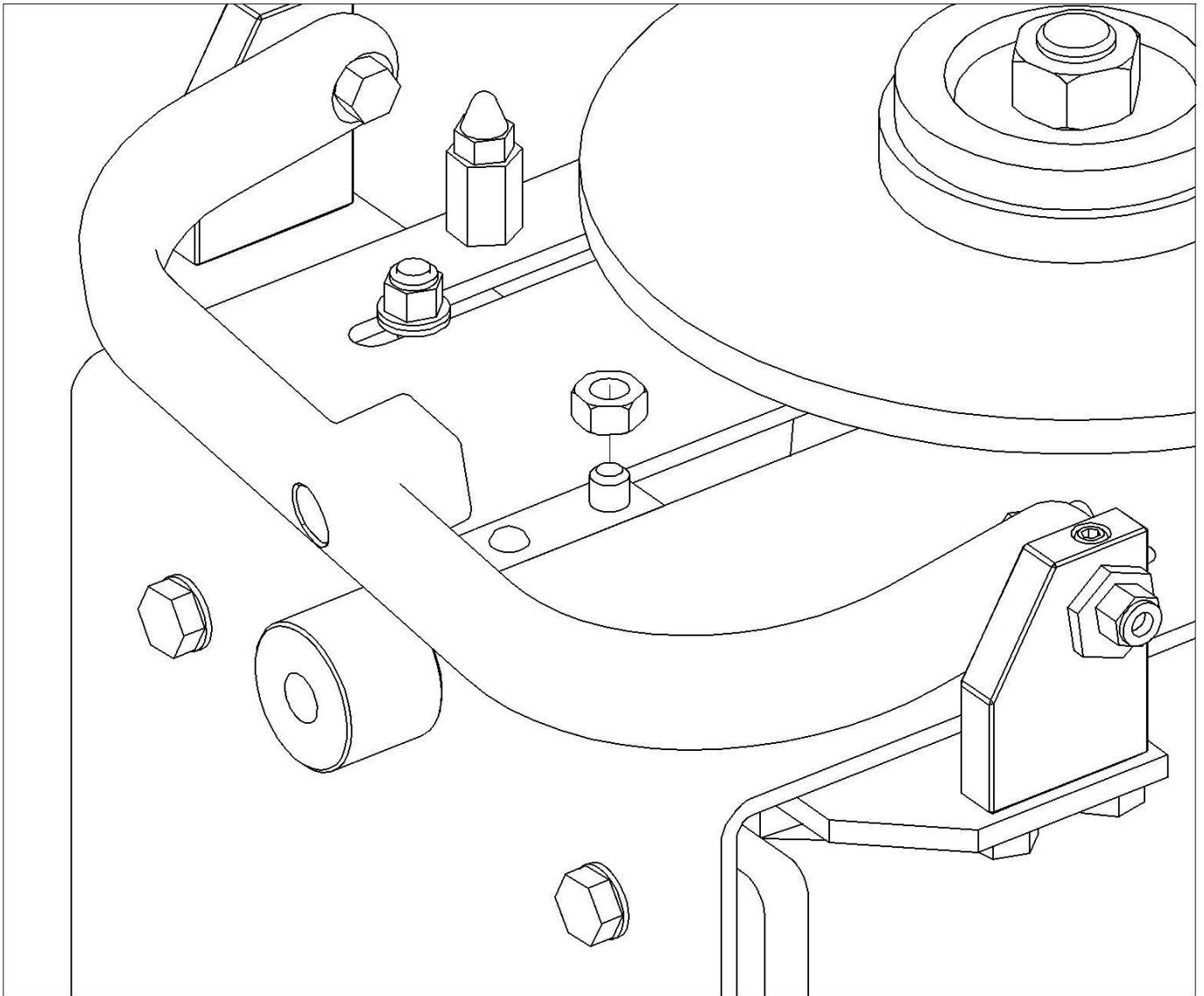


Инструкция по установке оснастки алмазного ролика на станки SSM-2



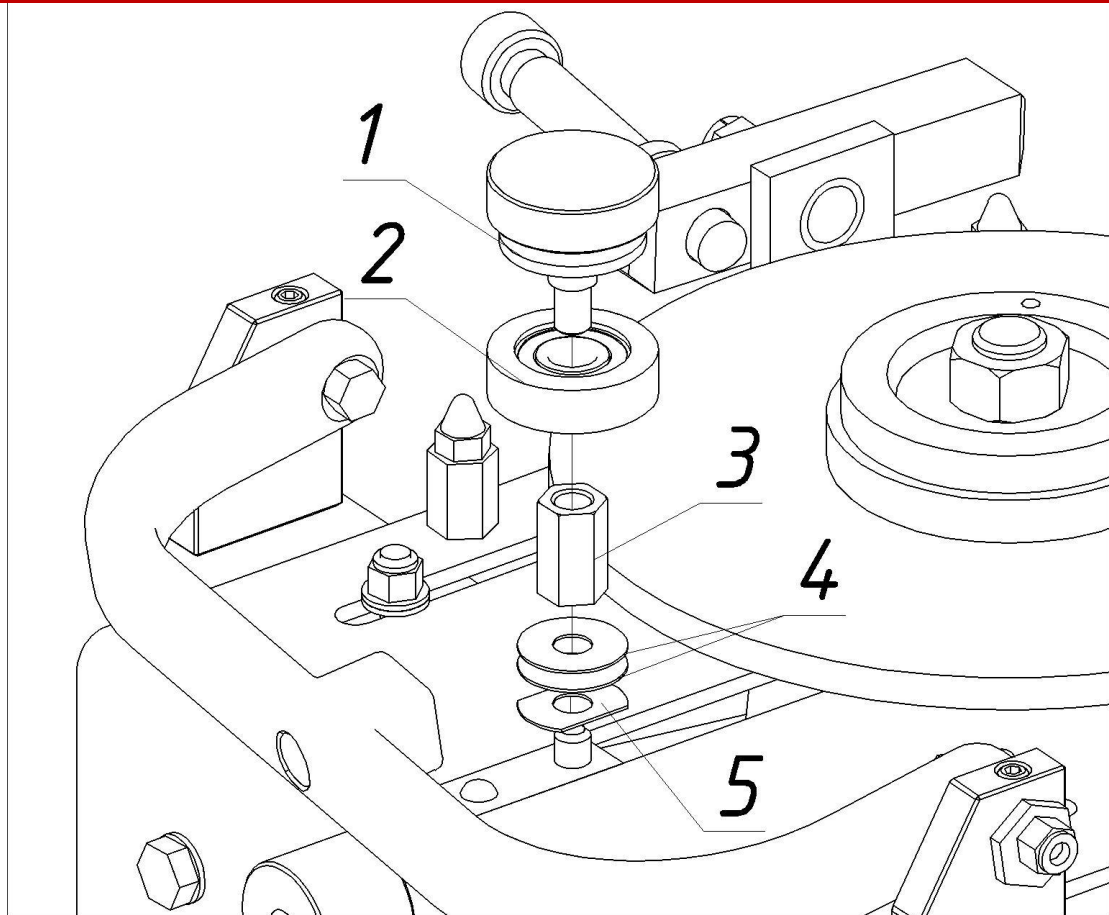
Перед началом установки оснастки, необходимо открутить штатную гайку М6 на каретке алмазного карандаша.



Комплект оснастки алмазного ролика устанавливается на штатный винт каретки алмазного карандаша.

Комплект оснастки с алмазным роликом состоит из 5 элементов:

- 1) Прижимной винт оснастки
- 2) алмазный ролик
- 3) втулка оснастки алмазного ролика
- 4) регулировочные шайбы круглые
- 5) подкладочная шайба обрезанная



Регулировка оснастки производится один раз путем подкладывания под втулку оснастки регулировочных шайб, при этом производится измерение расстояния между верхней кромкой диска и верхней частью втулки. Расстояние должно равняться 7мм.

После проведения регулировки втулку необходимо окончательно затянуть.

